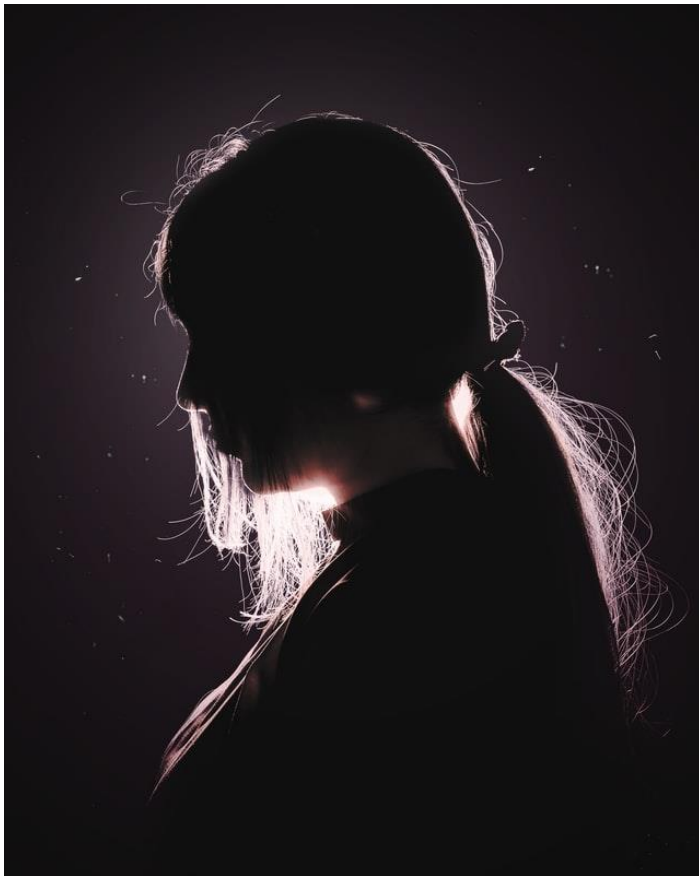


## «Ich spüre, dass mich das Base Management nachhaltig gestärkt hat»

Mit der neuen Dienstleistung «Base Management» unterstützt die Zuger Pensionskasse mit Hilfe der PK Rück die Wiedereingliederung von teilweise noch arbeitsunfähigen oder eben wieder arbeitsfähig gewordenen Versicherten ab 45 Jahren, wenn sie ihre Arbeitsstelle verloren haben. Ein Base Management versteht sich als ergänzendes Bewerbungs-Coaching, das Stellensuchenden hilft, sich eine neue Grundlage zu erarbeiten und sich optimal für den Bewerbungsprozess vorzubereiten. Dazu gehören unter anderem das Aufbereiten der Bewerbungsunterlagen und das Simulieren von Bewerbungsgesprächen.



Symbolbild (Quelle: Unsplash)

A.E., teilweise selbständig, zum Zeitpunkt des Base Managements 56 Jahre alt.

**Sie waren während einer gewissen Zeit arbeitsunfähig und befanden sich in einer gekündigten Arbeitssituation. Waren Sie zum damaligen Zeitpunkt zuversichtlich, eine neue Stelle zu finden?**

Ich hatte eine Erschöpfungsdepression und dies war damals keine allzu zuversichtliche Ausgangslage für mich. Hinzu kam die Tatsache, dass es in meinem Alter nicht ganz einfach auf dem Arbeitsmarkt werden würde. Dennoch wusste ich, dass ich in meinen

Suchbereichen, wie Finanzen und Personalwesen, sowie mit meinem Leistungsausweis, bestimmt wieder intakte Chancen habe. Dies weckte auf dem Wege meiner Genesung die Zuversicht. Eine zusätzliche Herausforderung für mich war, den Personalverantwortlichen zu «verkaufen», dass ich keine leitende Funktion mehr möchte. Diesen «Stolperstein» zu überwinden brauchte viel Überzeugungskraft und war nicht leicht.

**Welches waren Ihre Erwartungen zu Beginn des Base Managements? Wurden Ihre Erwartungen erfüllt?**

Aufgrund meiner Depression hatte mein Selbstvertrauen gelitten und ich erhoffte mir im Base Management dieses zurückzugewinnen. Die Perspektive von einer «neutralen Person» (Base Manager) ausserhalb des Familien- und Freundeskreises zu erhalten, war mir ein Anliegen. Die Job Coachings sollten mir Mut für eine Veränderung geben und Zuversicht vermitteln, dass ich Leistung erbringen und meine Stärken nutzbringend einsetzen kann. Meine Erwartung war auch, dass ich Unterstützung bei der Aktualisierung meiner Bewerbungsunterlagen erhalte. Meine Erwartungen wurden vollumfänglich erfüllt und ich bin mit dem Verlauf sehr zufrieden.

**Ihnen wurde ein Bewerbungscoaching vorgeschlagen. Welche Erfahrungen haben Sie mit dem Coaching gemacht?**

In den Coachings habe ich gelernt, dass ich mit einem geschärften Profil und einem authentischen Auftritt auf dem Arbeitsmarkt überzeugen kann. Ich darf meine Erfolge und Kompetenzen sichtbar machen und selbstbewusst auftreten. Meine eigenen Werte habe ich wiedererkannt und getraute mich, mögliche Veränderungen in diversen Bereichen aktiv anzugehen. Die Zusammenarbeit mit dem Base Manager (Job Coach) empfand ich sehr positiv. Er ging äusserst individuell auf mich und meine Situation ein. Es war kein «Durchschleusen von A-Z»; das Programm wurde immer meinen Bedürfnissen angepasst. Der Bezug zur Aktualität und was bei mir persönlich im Moment gerade wichtig war, wurde stets berücksichtigt.

**Inzwischen haben Sie eine neue Stelle und berufliche Perspektive gefunden. Auf welche Weise hat Sie das Base Management dabei unterstützt?**

Während des Base Managements bekam ich Mut und wurde unterstützt, Neues zu wagen und andere Wege einzuschlagen. Die eigene Erfahrung des Base Managers mit schwierigen Situationen sowie sein Fachwissen haben mir sehr gut getan. Die professionelle Unterstützung war qualitativ wertvoller als diejenige von Familie und Freunden. Das Base-Management-Angebot hat mir signalisiert, dass ich mit meiner Situation nicht alleine bin und es offenbar noch andere Betroffene geben muss, für die ein solches Programm hilfreich ist. Meine berufliche Weiterentwicklung führte mich in zwei Bereiche. Einerseits kreierte ich ein Angebot für kaufmännische Interimsvertretungen (Freelance) und andererseits machte ich mich selbständig als Hypnosetherapeutin. Leider hat mich der Lockdown (COVID-19) in meinen Plänen behindert und nun suche ich neben meiner Selbständigkeit eine Teilzeitanstellung, um eine gewisse finanzielle Absicherung zu erhalten. Trotz dieser aktuellen Ausgangslage bin ich positiv und spüre, dass mich das Base Management nachhaltig gestärkt hat. In dieser Situation kann ich auf die Erkenntnisse aus dem Job Coaching zurückgreifen.

**Würden Sie einer anderen Person in einer ähnlichen Situation auch ein Base-Management-Coaching empfehlen?**

Ein Base-Management-Coaching kann ich jedem empfehlen, denn es bringt dich weiter. Neue Perspektiven gemeinsam mit einem erfahrenen Coach zu erarbeiten und zu entwickeln war sehr wertvoll. Auch fühlte ich mich nicht alleine gelassen.